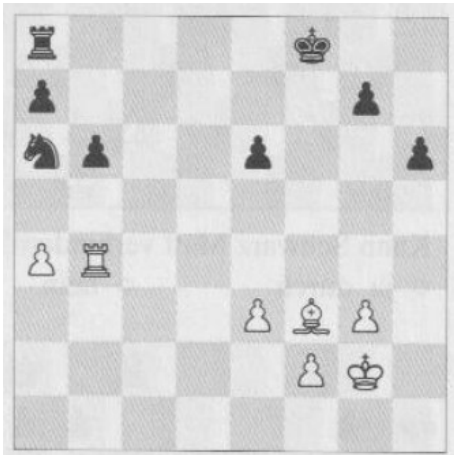
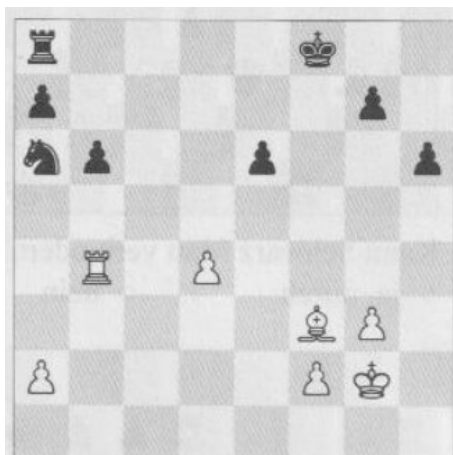


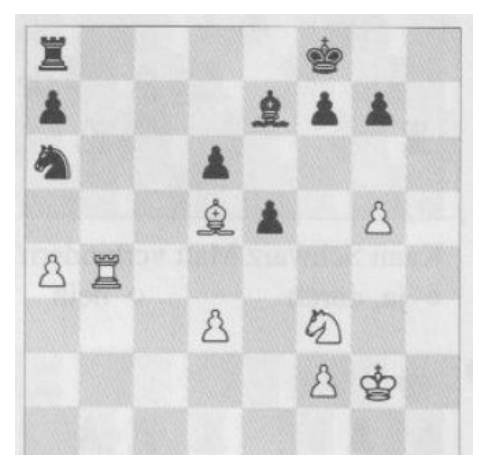
Der Zwischenzug: Eine ungedeckte Figur zu schlagen, ist fast immer gut. Wann nicht? Wenn der Gegner auch eine Figur nehmen kann. In den ersten drei Stellungen hat Schwarz gerade **Sb8-a6** gespielt. Zwei Türme wurden jetzt angegriffen. Weiß kann **1. Lxa8** spielen, aber nach **1. Sxb4** verliert Schwarz kein Material. Was ist zu tun? Weiß muss einen Zwischenzug spielen! Es ist praktisch, dass die **Angriffsziele** bereits bekannt sind: **König, Material und Feld..**

**Angriff auf den König**

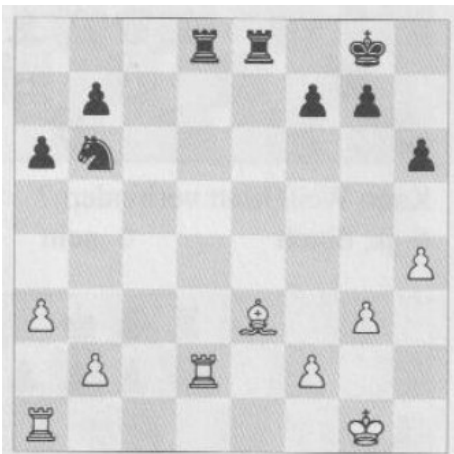
Weiß gibt Schach und schlägt auf a8
1. Tf4+ Ke7 2. Lxa8

**Angriff auf Material**

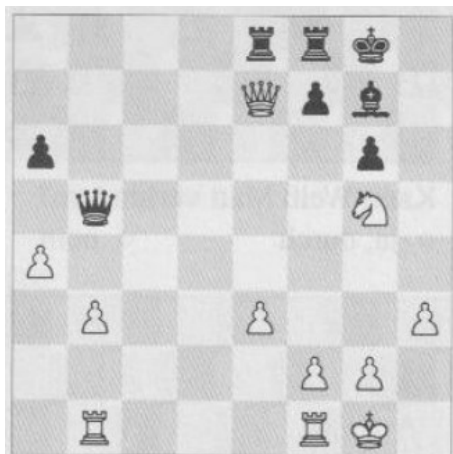
Weiß greift den Springer an
1. Ta4 Td8 2. Txa6

**Angriff auf ein Feld**

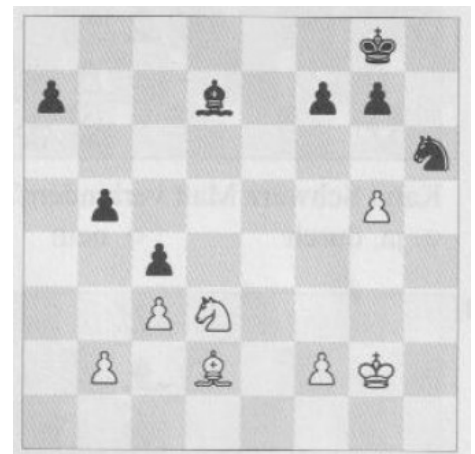
Der Turm drohtmatt auf h8:
1. Th4 Ld8 2. Lxa8

**Tauschen**

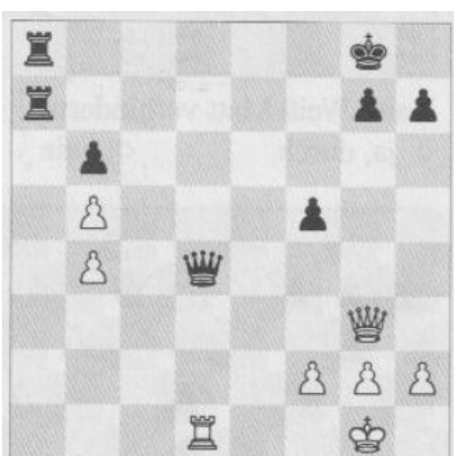
Nach **1. Lxb6** ist **Td2** ungedeckt.
 Also zuerst **1. Txd8 Txd8** und
 dann **2. Lxb6**

**Schlagen**

Bevor Weiß auf b5 nimmt,
 schlägt die Dame soviel wie
 möglich: **1. Dxf8+**

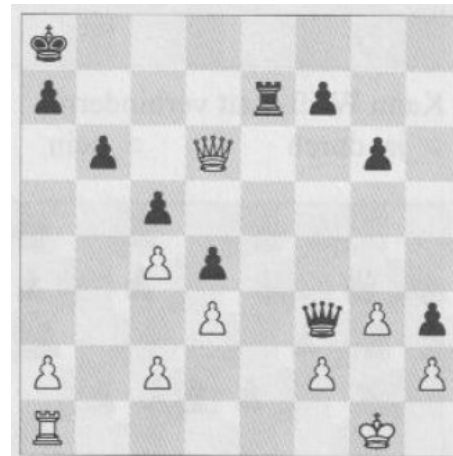
**Achtung: Zwischenzug**

Der Angriff auf Material **1. Se5** gewinnt
 eine Figur.
 Nach **1. Sc5? Rettet 1. ... Lc6+**

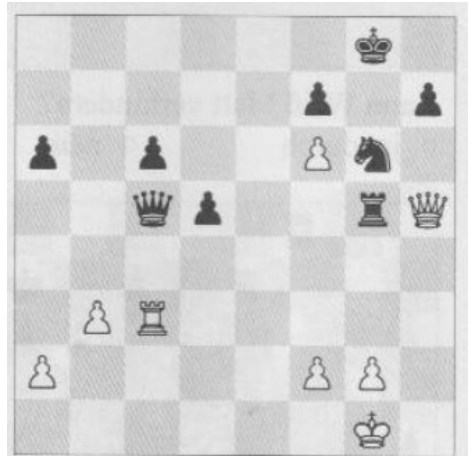
**Vorsicht vor Matt**

Nicht **1. Txd4? Ta1+**.

Der Zwischenzug 1. Db3+ gewinnt:
1. ... Kh8 2. Txd4 Ta1+ 3. Td1.

**Zeit gewinnen**

Weiß kann mit **1. Dd8+ Kb7 2. Dxe7+**
 und **3. De4 mit Tempo** einen Turm
 gewinnen.

**Den Angreifer ausschalten**

Zuerst **Dxc3** verhindern:

1. Dh6 (1. Dxc3 2. Dh6 Dxf6)
1. ... Df8 2. Dxc3.