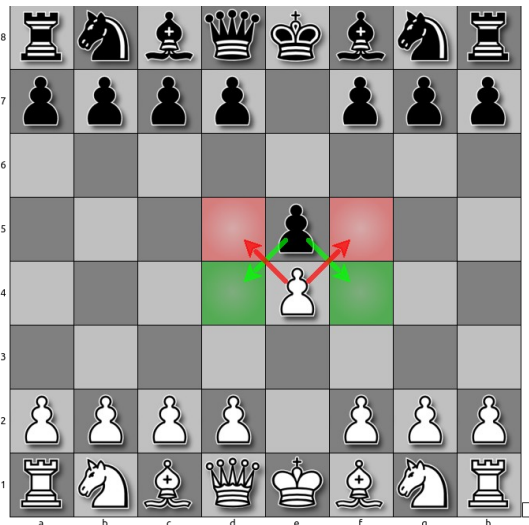


## Die drei goldenen Regeln

*Eine Partie gut zu beginnen, ist möglich, wenn man die folgenden drei Regeln befolgt.*

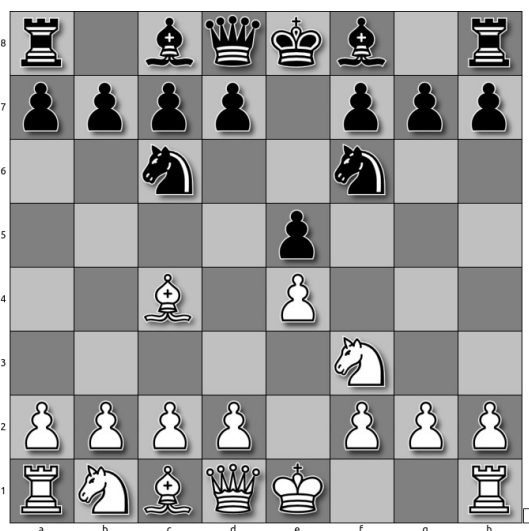
### 1. Bauern im Zentrum

- um eigene Figuren zu entwickeln zu können
- um gegnerische Figuren vom Zentrum fernzuhalten



### 2. Figuren raus

- um eigene Angriffsmöglichkeiten zu schaffen
- Figuren in der Grundstellung haben zu wenig Aktivität und können nicht am Kampf teilnehmen



### 3. Sicherer König

- In der Mitte ist der König verwundbar / angreifbar
- der Gegner hat Schwierigkeiten, dem König gefährlich zu werden
- das eigene Angriffsspiel kann in Gang kommen

