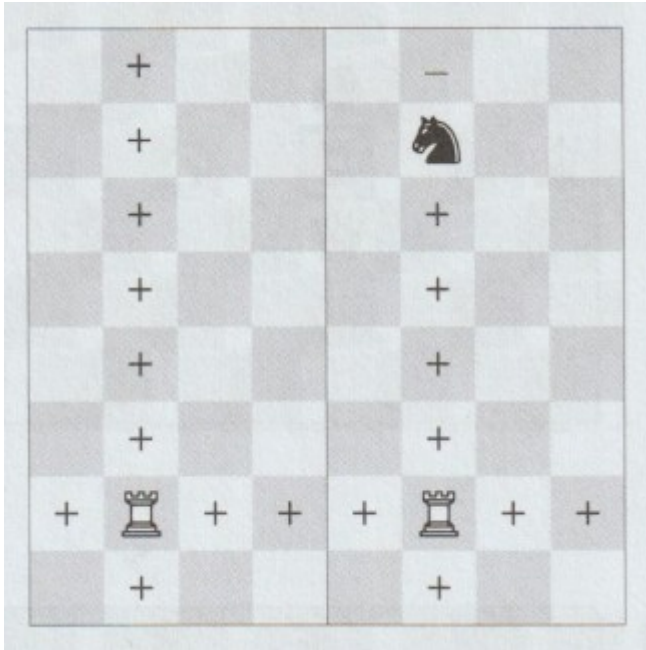


Angriff und Schlagen

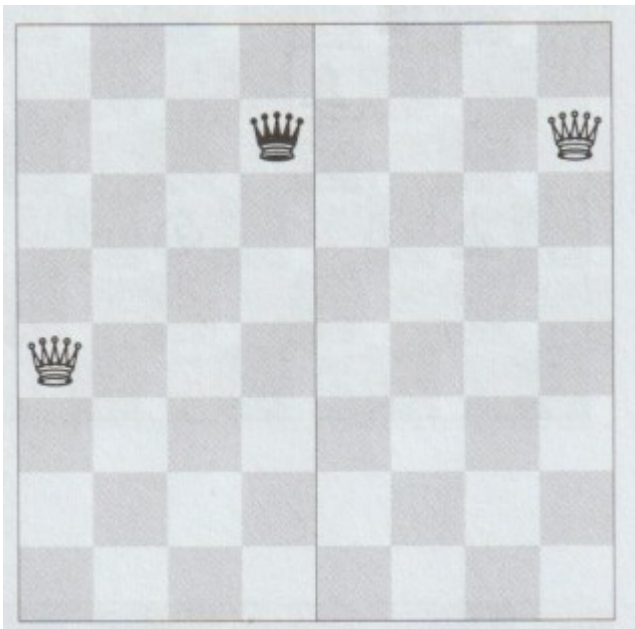
Die Figuren des Gegners kannst du **schlagen** und das macht Spaß. **Bevor du eine Figur schlagen kannst, musst du sie natürlich erst angegriffen haben. Wichtig, denn beim Schach spielen gewinnt der Angreifer.**



Links zielt der Turm auf alle Felder mit einem Plus.

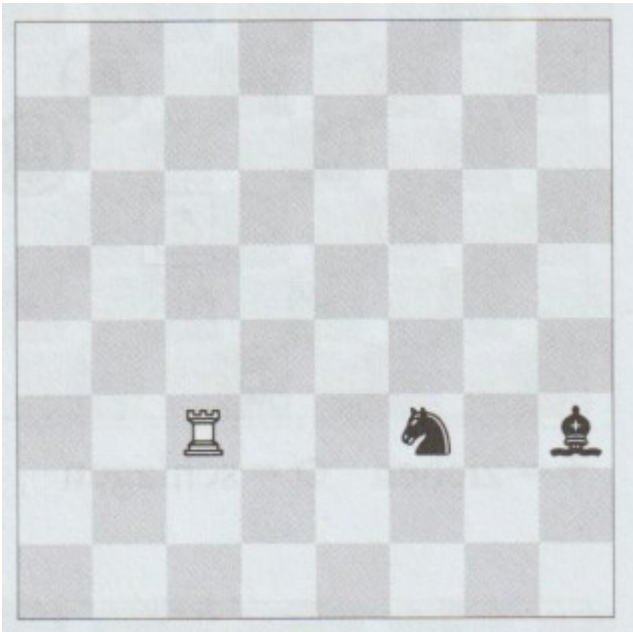
Rechts zielt der Turm nicht nur auf die Felder mit einem Plus, sondern auch auf den schwarzen Springer. Der Turm greift den Springer an.

Das nennen wir **Angriff**.

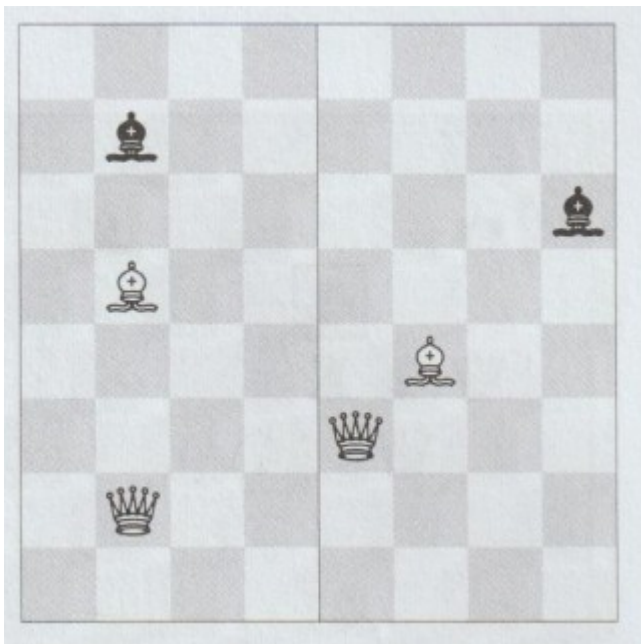


Links greift die weiße Dame die schwarze Dame an. Die Dame auf a4 kann die Dame auf d7 schlagen.

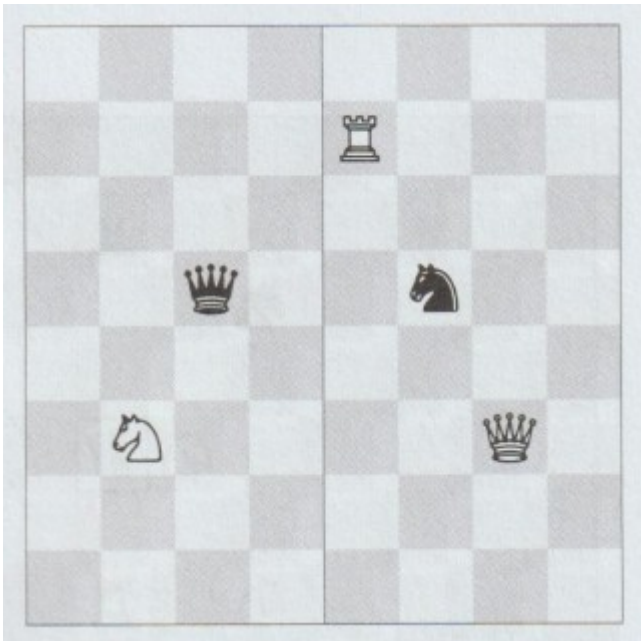
Rechts hat die weiße Dame die Dame geschlagen. Sie wird auf das Feld gestellt, auf dem sich zuvor die schwarze Dame befand. Diese verschwindet vom Brett.



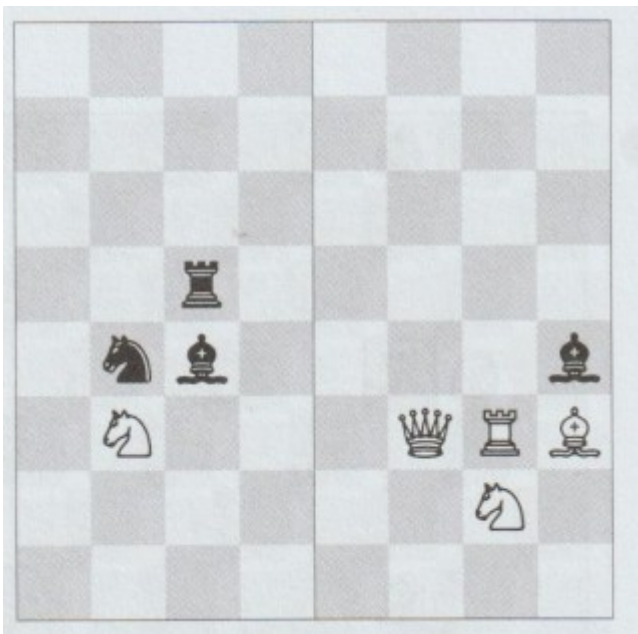
Weiß kann mit dem Turm den schwarzen Springer **schlagen**. Der weiße Turm darf den Läufer nicht schlagen, da der Springer in der Angriffslinie des Turmes steht. **Damen, Türme und Läufer dürfen nicht über gegnerische Figuren springen.**



Auf der linken Seite darf die Weiße Dame den schwarzen Läufer nicht schlagen. Eine eigene Figur, der weiße Läufer, steht im Weg. Auch rechts darf die Dame den schwarzen Läufer nicht schlagen, der weiße Läufer jedoch darf das schon.
Damen, Türme und Läufer dürfen nicht über eigene Figuren springen.



Ein Springer kann natürlich auch schlagen. Links darf der Springer die Dame schlagen. Rechts kann der Springer wählen, ob er die Dame oder den Turm schlagen will. Der Springer darf auch einen anderen Zug machen.



Der weiße Springer auf **b3 schlägt** auf der linken Seite über die schwarzen Figuren hinweg. Auch über eigene Figuren springt der Springer mit Leichtigkeit. Rechts schlägt der Springer auf **g2** den **schwarzen Läufer auf h4**. Der Springer ist die einzige Figur, die springen darf.

**Für alle Figuren gilt: Schlagen ist nicht erzwungen.
Man darf schlagen, muss es aber nicht.**