

Das Schachbrett

Schach spielt du mit einem **Schachbrett und Schachfiguren**.
Zuerst kommt das Schachbrett an die Reihe

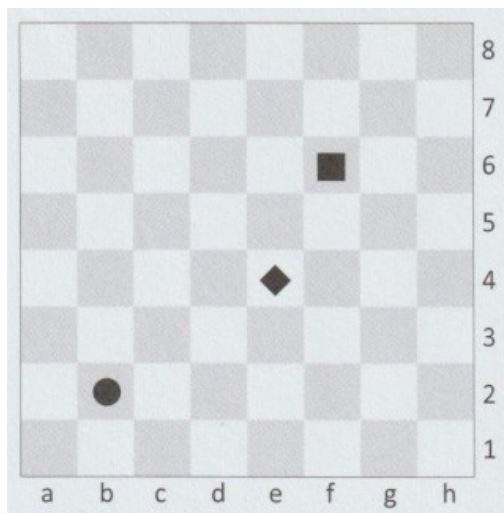
Das Schachbrett besteht aus 8×8 Quadraten, 32 hellen und 32 dunklen. In der Schachsprache heißen diese weiße und schwarze **Felder**.

Das Schachbrett liegt richtig, wenn sich links unten ein schwarzes Feld befindet. Alle Felder haben einen Namen. Diesen findet man heraus, indem man erst auf den unteren und dann auf den rechten Balken schaut.

Das Feld mit ● heißt b2

Das Feld mit ◆ heißt e4

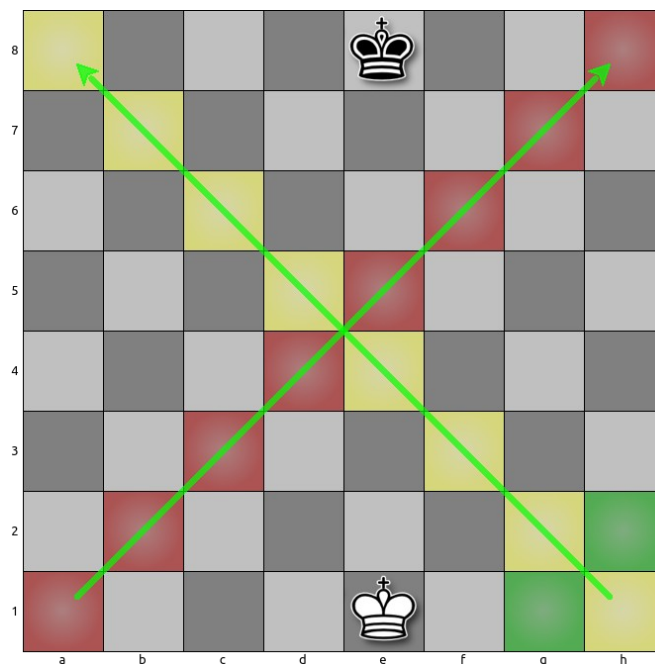
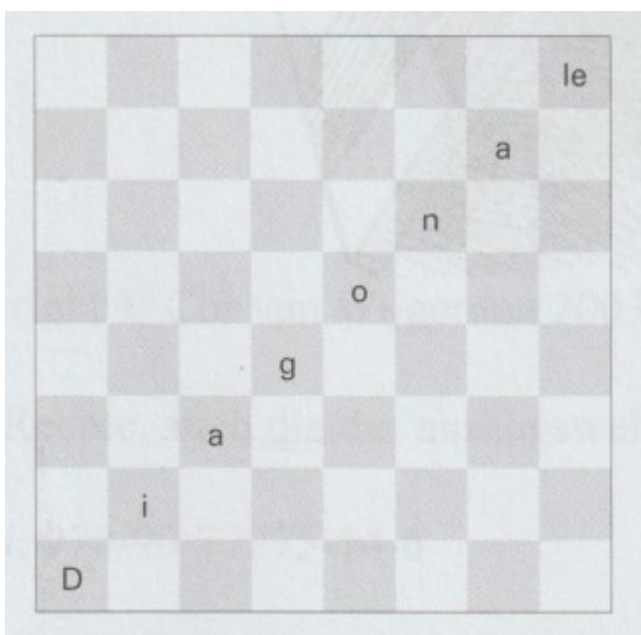
Das Feld mit ■ heißt f6



Die Felder a1, b2, c3, d4, e5, f6, g7, h8 liegen auf einer Diagonalen (einer schrägen Linie).

Diagonalen sind nicht alle gleich lang.

Die kürzeste Diagonale ist nur 2 Felder lang (z.B. a7/b8). Die längste Diagonale besteht aus acht Feldern. Davon gibt es zwei: a1/h8 und h1/a8

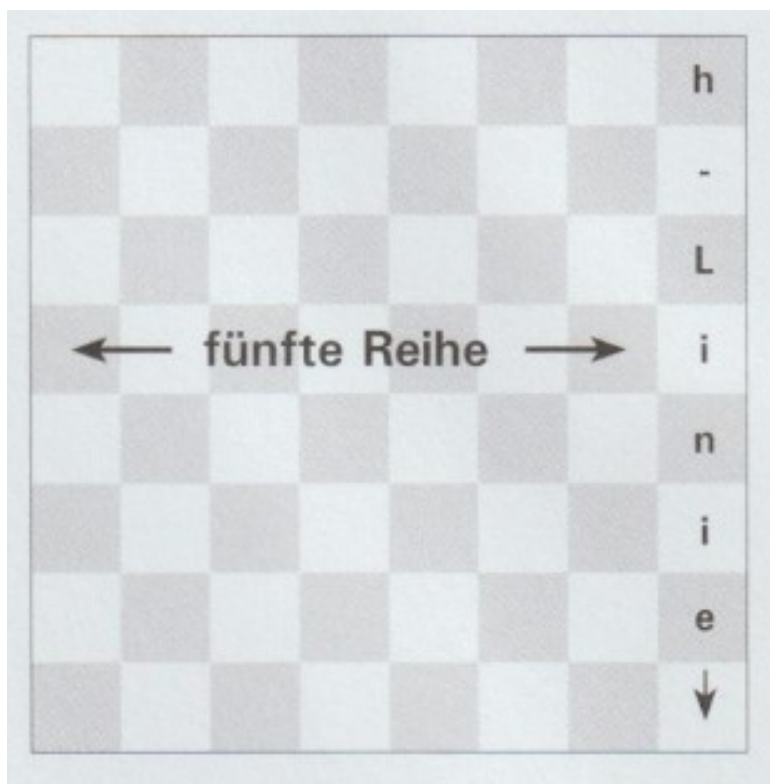


In diesem Diagramm steht der Name der einzelnen Felder.

a8	b8	c8	d8	e8	f8	g8	h8
a7	b7	c7	d7	e7	f7	g7	h7
a6	b6	c6	d6	e6	f6	g6	h6
a5	b5	c5	d5	e5	f5	g5	h5
a4	b4	c4	d4	e4	f4	g4	h4
a3	b3	c3	d3	e3	f3	g3	h3
a2	b2	c2	d2	e2	f2	g2	h2
a1	b1	c1	d1	e1	f1	g1	h1

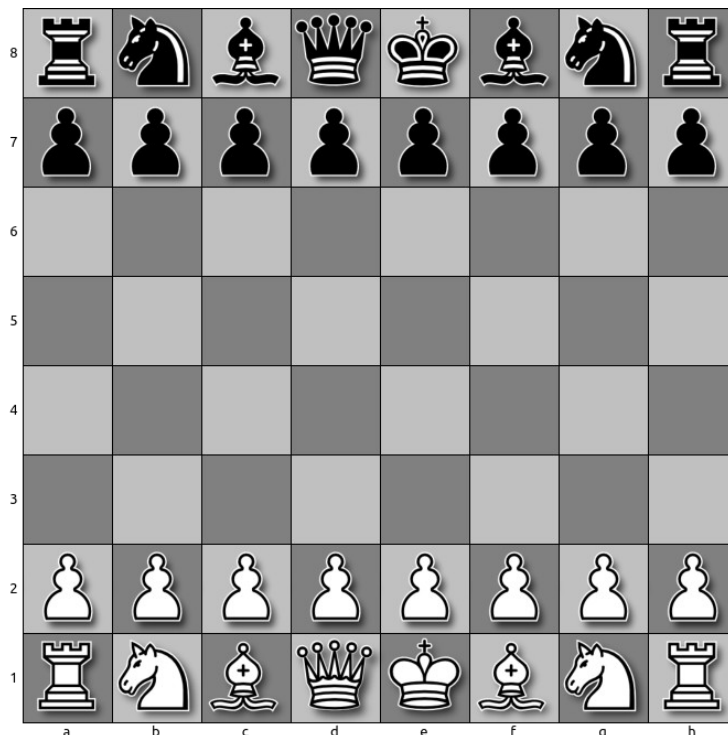
Reihen verlaufen von einer Brettseite zur anderen. Sie werden mit **Ziffern** bezeichnet.
 Alle Felder mit einer **1 (a1, b1, c1, d1, e1, f1, g1, h1)** liegen auf der **ersten Reihe**.
 Alle Felder mit einer **5** liegen auf der **fünften Reihe**.

Linien verlaufen von unten nach oben und werden mit **Buchstaben** bezeichnet.
 Alle Felder mit einem **h (h1 bis h8)** liegen auf der **h – Linie**.
 Alle acht Linien und acht Reihen sind gleich lang.



Die Anfangsstellung aus weißer Sicht

So stehen die Figuren richtig, wenn man die Partie beginnen möchte. Wir betrachten die Stellung von der Seite des Weißspielers aus. Weiß darf immer beginnen, er macht den ersten Zug. Achte auf dem Platz der weißen Dame: Sie steht auf einem weißen Feld.



Die Anfangsstellung aus schwarzer Sicht

So stehen die Figuren richtig, wenn man die Partie beginnen möchte. Wir betrachten die Stellung von der Seite des Schwarzspielers aus. Weiß darf immer beginnen, er macht den ersten Zug. Achte auf dem Platz der schwarzen Dame: Sie steht auf einem schwarzes Feld.

